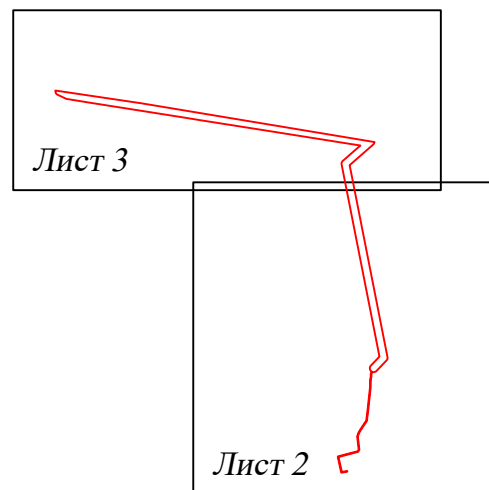
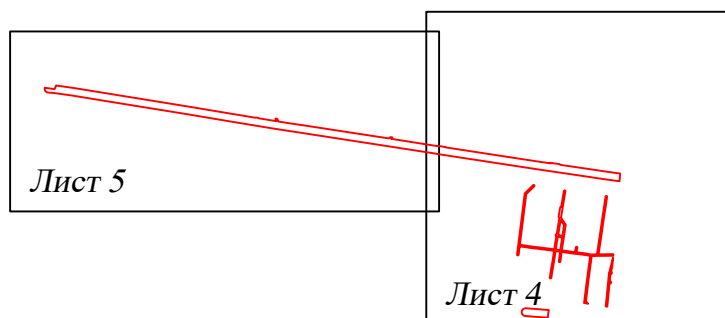


**Схема расположения границ публичного сервитута
для эксплуатации объекта электросетевого хозяйства**

Линия электропередач (ЛЭП) Ф-25 ПС Северная
(наименование объекта)

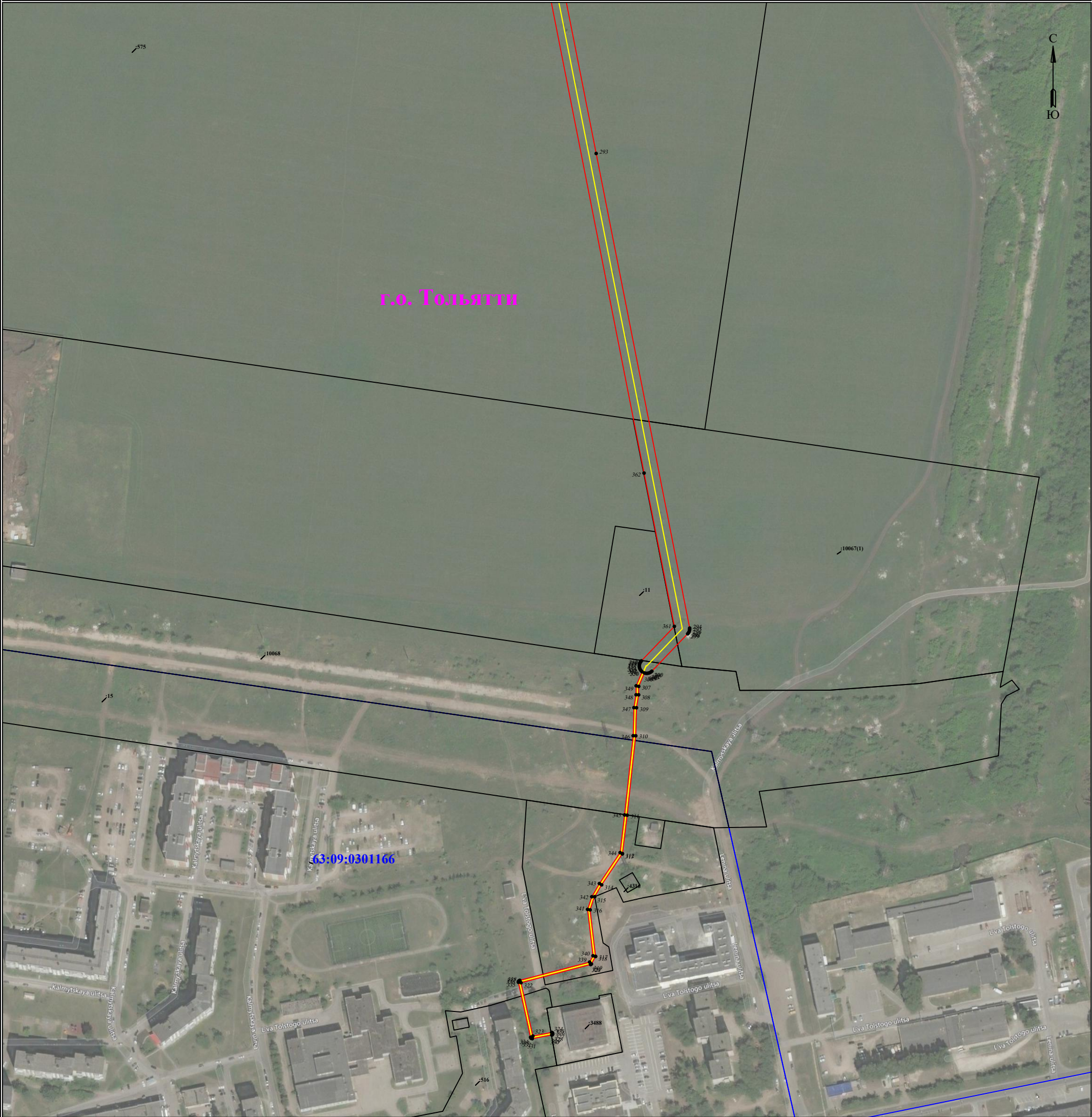
Обзорная схема границ объекта



Условные обозначения:

 - граница устанавливаемого
публичного сервитута

Схема расположения границ публичного сервитута
для эксплуатации объекта электросетевого хозяйства
Линия электропередач (ЛЭП) Ф-25 ПС Северная
(наименование объекта)



Используемые условные знаки и обозначения:

- 1** - обозначение характерной точки границы устанавливаемой зоны публичного сервитута
- - границы земельных участков, попадающих в зону публичного сервитута
- - граница кадастрового квартала

63:09:0000000 - номер кадастрового квартала

- - граница устанавливаемой зоны публичного сервитута
- :242** - кадастровый номер ЗУ

— - ось линии

г.о. Тольятти

- наименование субъекта, населенного пункта

Масштаб 1:3000

Лист 2 из 5

Схема расположения границ публичного сервитута
для эксплуатации объекта электросетевого хозяйства
Линия электропередач (ЛЭП) Ф-25 ПС Северная
(наименование объекта)

План границ объекта



Используемые условные знаки и обозначения:

Масштаб 1:3000

- 1 - обозначение характерной точки границы устанавливаемой зоны публичного сервитута
- - границы земельных участков, попадающих в зону публичного сервитута
- - граница кадастрового квартала
- 63:09:0000000 - номер кадастрового квартала
- - граница устанавливаемой зоны публичного сервитута
- - ось линии

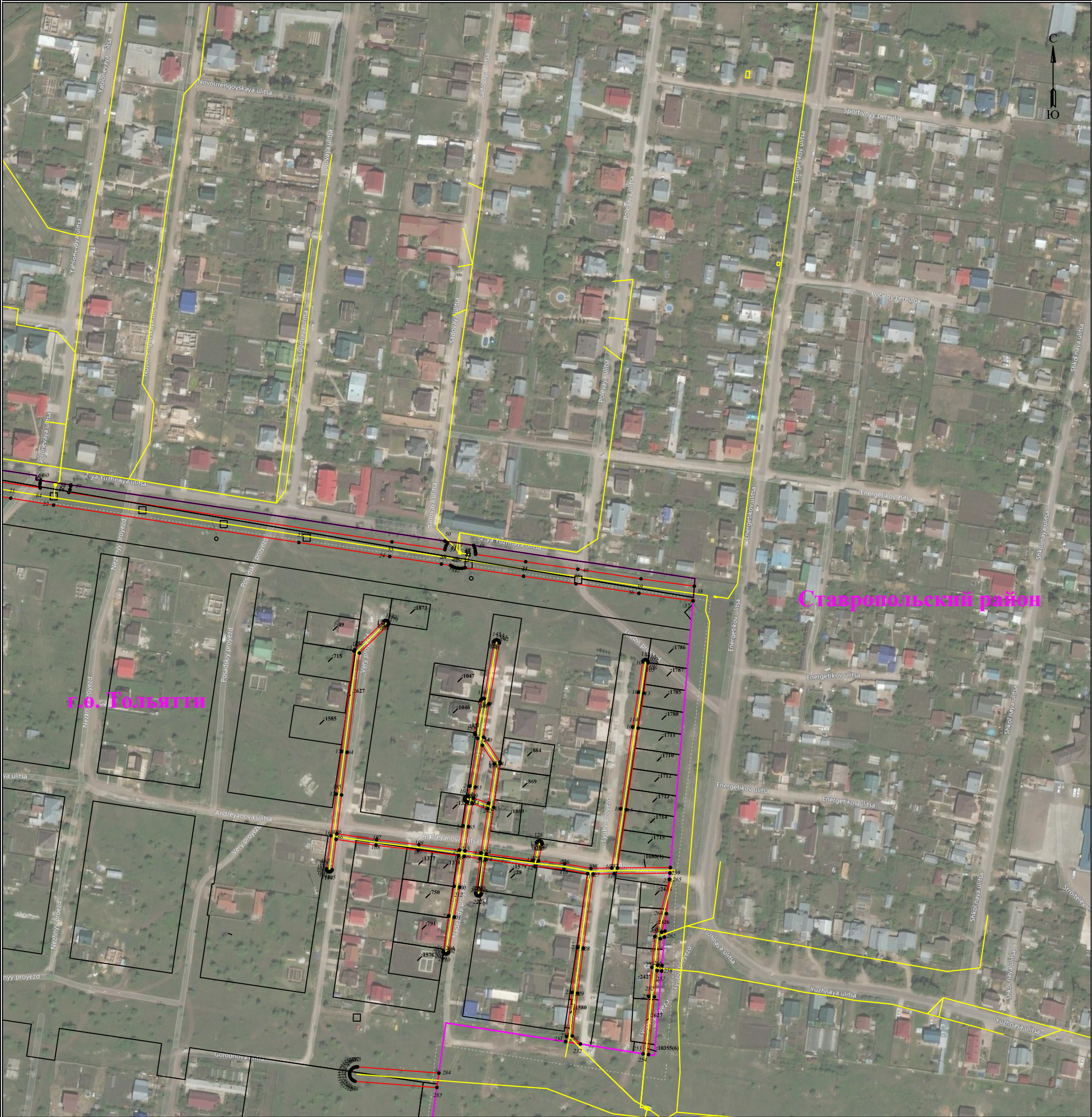
:242 - кадастровый номер ЗУ

г.о. Тольятти - наименование субъекта, населенного пункта

Схема расположения границ публичного сервитута
для эксплуатации объекта электросетевого хозяйства

Линия электропередач (ЛЭП) Ф-25 ПС Северная

(наименование объекта)



Используемые условные знаки и обозначения:

- 1** - обозначение характерной точки границы устанавливаемой зоны публичного сервитута
- - границы земельных участков, попадающих в зону публичного сервитута
- - граница кадастрового квартала
- 63:09:0000000** - номер кадастрового квартала
- - граница устанавливаемой зоны публичного сервитута
- - ось линии

Масштаб 1:3000

Лист 4 из 5

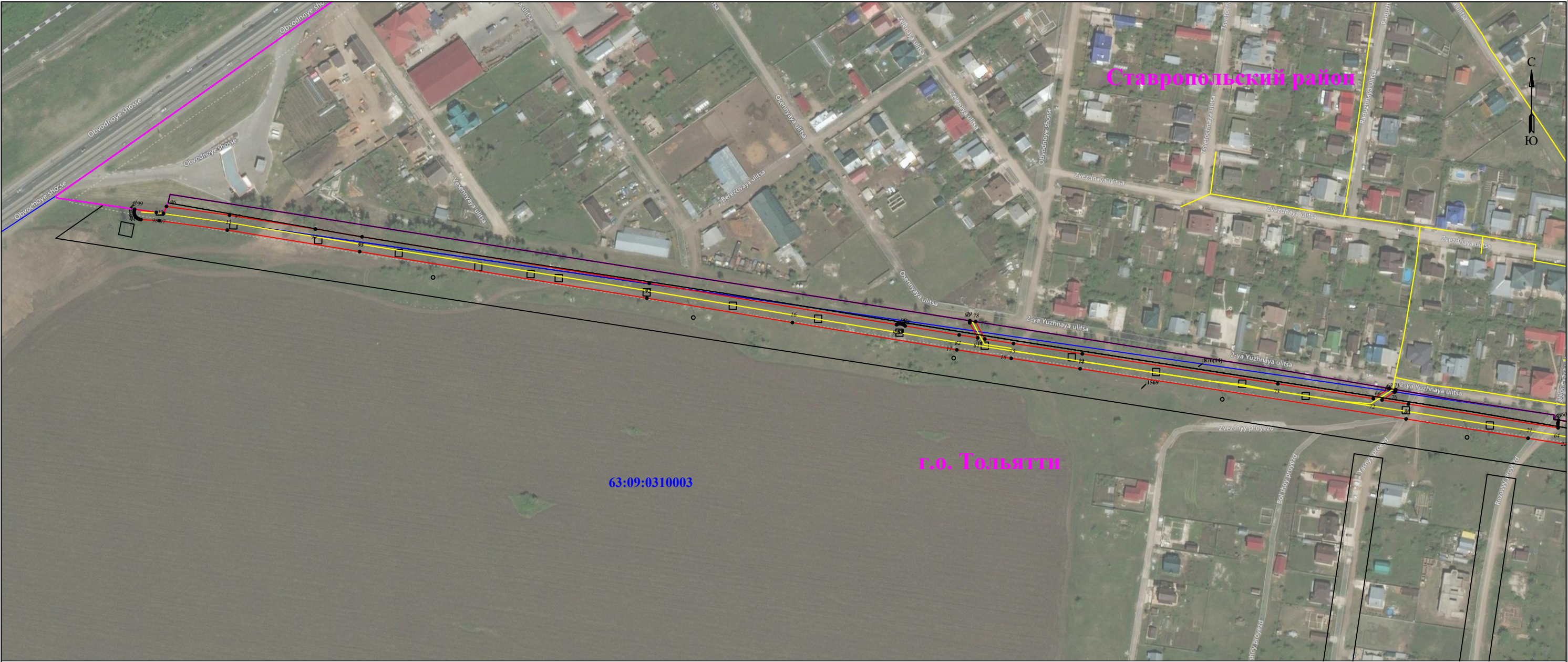
:242 - кадастровый номер ЗУ

г.о. Тольятти

- наименование субъекта, населенного пункта

Схема расположения границ публичного сервитута
для эксплуатации объекта электросетевого хозяйства
Линия электропередач (ЛЭП) Ф-25 ПС Северная
(наименование объекта)

План границ объекта



Используемые условные знаки и обозначения:

Масштаб 1:3000

- 1 - обозначение характерной точки границы устанавливаемой зоны публичного сервитута
- - границы земельных участков, попадающих в зону публичного сервитута
- - граница кадастрового квартала
- 63:09:0000000 - номер кадастрового квартала
- - граница устанавливаемой зоны публичного сервитута
- - ось линии

:242 - кадастровый номер ЗУ

г.о. Тольятти - наименование субъекта, населенного пункта